

Số: 16.1/TB-MNFV

Thái Nguyên, ngày 29 tháng 9 năm 2025

V/v: Thông báo thay đổi nội dung Tự  
công bố sản phẩm và nhãn hàng hoá  
của Sản Phẩm

**Kính gửi: Sở Công Thương tỉnh Thái Nguyên**

Chúng tôi, CÔNG TY CỔ PHẦN MORINAGA NUTRITIONAL FOODS VIỆT NAM (“MNFV”), xin gửi lời chào trân trọng và lời cảm ơn sự hỗ trợ, tạo điều kiện của Quý Cơ quan với MNFV trong suốt thời gian vừa qua.

MNFV đã thực hiện tự công bố tại Sở Y tế tỉnh Thái Nguyên đối với Sản phẩm theo danh mục sau:

STT	Tên sản phẩm	Số Tự công bố	Ngày ban hành
1	Sữa chua uống tiệt trùng hương cam ZinZin Kids	12/MORINAGA/2024	25/03/2024
2	Sữa chua uống tiệt trùng hương dâu ZinZin Kids	20/MORINAGA/2024	25/03/2024

(Sau đây gọi tắt là “Sản Phẩm”)

Căn cứ Nghị định số 15/2018/NĐ-CP ngày 02/02/2018 quy định chi tiết thi hành một số điều của Luật An toàn thực phẩm; Nghị quyết số 76/2025/NQ-UBTVQH15 ngày 14/4/2025 của Ủy ban Thường vụ Quốc hội về việc sắp xếp các đơn vị hành chính năm 2025; Thông tư 29/2023/TT-BYT ngày 30/12/2023 của Bộ Y tế; Quyết định số 01/2025/QĐ-UBND ngày 01/08/2025 của UBND Tỉnh Thái Nguyên ban hành quy định quản lý an toàn thực phẩm trên địa bàn tỉnh Thái Nguyên.

MNFV xin thông báo tới Quý cơ quan về việc thay đổi một số thông tin của Hồ sơ tự công bố sản phẩm và nhãn hàng hoá mà **không làm thay đổi** về tên sản phẩm, xuất xứ, thành phần cấu tạo của Sản Phẩm. Nội dung thay đổi cụ thể như sau:

**1. Cập nhật thông tin địa chỉ của Công ty Cổ phần Morinaga Nutritional Foods Việt Nam trên Bản tự Công bố Sản phẩm và Nhãn hàng hoá**



Thông tin trước khi cập nhật	Thông tin sau khi cập nhật
Địa chỉ: Khu công nghiệp Nam Phổ Yên, phường Thuận Thành, thành phố Phổ Yên, tỉnh Thái Nguyên.	Địa chỉ: Khu công nghiệp Nam Phổ Yên, phường Trung Thành, tỉnh Thái Nguyên, Việt Nam.

**2. Cập nhật cách ghi thành phần dinh dưỡng, giá trị dinh dưỡng trên nhãn hàng hoá**  
 MNFV thực hiện bổ sung ghi thành phần dinh dưỡng, giá trị dinh dưỡng của “Nartri”, “Đường tổng số” và thay đổi cách ghi từ “Hyđrat cacbon” thành “Carbohydrat” trên nhãn hàng hoá theo quy định tại Điều 5, Điều 6 của Thông tư số 29/2023/TT-BYT. Cụ thể như sau:

Thông tin trước khi cập nhật	Thông tin sau khi cập nhật																														
<p><b>Giá trị dinh dưỡng trung bình trong 110 ml sản phẩm</b></p> <table border="1"> <tr> <td>Năng lượng</td> <td>67,39</td> <td>kcal</td> </tr> <tr> <td>Chất đạm</td> <td>0,78</td> <td>g</td> </tr> <tr> <td>Chất béo</td> <td>0,47</td> <td>g</td> </tr> <tr> <td>Hyđrat cacbon</td> <td>15,01</td> <td>g</td> </tr> </table>	Năng lượng	67,39	kcal	Chất đạm	0,78	g	Chất béo	0,47	g	Hyđrat cacbon	15,01	g	<p><b>Giá trị dinh dưỡng trung bình trong 110 ml sản phẩm</b></p> <table border="1"> <tr> <td>Năng lượng</td> <td>61,8</td> <td>kcal</td> </tr> <tr> <td>Chất đạm</td> <td>0,78</td> <td>g</td> </tr> <tr> <td>Chất béo</td> <td>0,47</td> <td>g</td> </tr> <tr> <td>Carbohydrat</td> <td>13,6</td> <td>g</td> </tr> <tr> <td>Đường tổng số</td> <td>13,5</td> <td>g</td> </tr> <tr> <td>Natri</td> <td>50,0</td> <td>mg</td> </tr> </table>	Năng lượng	61,8	kcal	Chất đạm	0,78	g	Chất béo	0,47	g	Carbohydrat	13,6	g	Đường tổng số	13,5	g	Natri	50,0	mg
Năng lượng	67,39	kcal																													
Chất đạm	0,78	g																													
Chất béo	0,47	g																													
Hyđrat cacbon	15,01	g																													
Năng lượng	61,8	kcal																													
Chất đạm	0,78	g																													
Chất béo	0,47	g																													
Carbohydrat	13,6	g																													
Đường tổng số	13,5	g																													
Natri	50,0	mg																													

Việc áp dụng cách ghi theo quy định tại Thông tư 29/2023/TT-BYT dẫn đến sự thay đổi về giá trị hiển thị tại thành phần dinh dưỡng của “Năng lượng”, “Carbohydrat”, MNFV xin giải trình sự và cam kết việc thay đổi này **không làm thay đổi thành phần cấu tạo, bản chất hay chất lượng** của Sản Phẩm, cụ thể:

- (i) *Về thay đổi cách ghi từ Hyđrat cacbon sang Carbohydrat và giá trị thành phần dinh dưỡng*
- Tại thời điểm tự công bố Sản phẩm cho đến trước khi thay đổi theo Thông Báo này, giá trị dinh dưỡng của thành phần ***Hyđrat cacbon là 15,01 g***. Giá trị này được phân tích gián tiếp (là phương pháp tính toán thông qua độ ẩm, protein, tro, lipit và xơ), do đó giá trị Carbohydrat sẽ có hạn chế về sai số của phép đo.
  - Căn cứ Khoản 3, Điều 3 Thông tư số 29/2023/TT-BYT quy định như sau: *“3. Carbohydrat (Carbohydrate) là hợp chất của cacbon, oxy, hydro được sắp xếp dưới dạng đường đơn (monosaccarid) hoặc bội số của đường đơn và không bao gồm chất xơ.”*

Như vậy, theo Thông tư số 29/2023 để xác định Carbohydrat không bao gồm chất xơ sẽ sử dụng phương pháp xác định trực tiếp theo AOAC 2020.07 nên sẽ hạn chế được các sai số. Vì vậy, sau khi cập nhật theo định nghĩa mới về Carbohydrat và áp dụng phương pháp phân tích trực tiếp, giá trị Carbohydrat giảm so với giá trị phân tích theo phương pháp gián tiếp trước đây.

**(ii) Về thay đổi giá trị dinh dưỡng của Năng lượng**

- Căn cứ điểm 3.3.1 TCVN 7088:2025 Hướng dẫn ghi nhãn dinh dưỡng, quy định tính giá trị năng lượng được thực hiện như sau: “Giá trị năng lượng liệt kê cần được tính theo các hệ số chuyển đổi sau:

*Carbohydrat 4 kcal/g tương đương 17 kJ/g*  
*Protein 4 kcal/g tương đương 17 kJ/g*  
*Chất béo 9 kcal/g tương đương 37 kJ/g*  
*Cồn (ethanol) 7 kcal/g tương đương 29 kJ/g*  
*Acid hữu cơ 3 kcal/g tương đương 13 kJ/g”.*

- Do Sản Phẩm của MNFV không có chứa Cồn (ethanol) và Acid hữu cơ, nên giá trị năng lượng của Sản Phẩm sẽ được tính trên giá trị của Cacbohydrat, Protein và chất béo. Vậy nên, khi thay đổi giá trị từ **Hydrat cacbon (15,01 g) sang Carbohydrat (13,6 g)** sẽ dẫn đến thay đổi giá trị của năng lượng, như sau:

Công thức tính trước khi thay đổi	Công thức tính sau khi thay đổi
$\begin{aligned} & \text{Giá trị năng lượng} = (\text{Giá trị Chất đạm} \times 4) + (\text{Giá trị Chất béo} \times 9) + (\text{Giá trị Hydrat cacbon} \times 4) \\ & = (0,78 \times 4) + (0,47 \times 9) + (15,01 \times 4) \\ & = 67,39 \end{aligned}$	$\begin{aligned} & \text{Giá trị năng lượng} = (\text{Giá trị Chất đạm} \times 4) + (\text{Giá trị Chất béo} \times 9) + (\text{Giá trị Hydrat cacbon} \times 4) \\ & = (0,78 \times 4) + (0,47 \times 9) + (13,6 \times 4) \\ & = 61,8 \end{aligned}$

MNFV cam kết việc thay đổi giá trị dinh dưỡng của Sản Phẩm là do thay đổi cách tính toán như nội dung giải trình phía trên và **không làm thay đổi bất kỳ thành phần cấu tạo** của Sản Phẩm.

**3. Hiệu chỉnh thông tin trên nhãn hàng hoá**

Do sơ suất lỗi kỹ thuật trong quá trình trình bày, MNFV xin hiệu chỉnh thông tin trên nhãn hàng hoá của Sản Phẩm như sau:

Thông tin trước khi hiệu chỉnh	Thông tin sau khi hiệu chỉnh
Công ty thuộc tập đoàn Morinaga Milk Industry Group	Công ty thuộc Tập đoàn Morinaga Milk



MNFV cam kết rằng việc hiệu chỉnh trên chỉ nhằm mục đích thống nhất và chuẩn hóa cách thể hiện tên gọi, không làm thay đổi bản chất nội dung thông tin, không ảnh hưởng đến chất lượng và an toàn của Sản phẩm. Đồng thời, MNFV cam kết việc sử dụng thông tin trên đã được sự đồng ý của Tập đoàn Morinaga Milk theo Thư xác nhận ngày 25/09/2025 (Bản sao đính kèm).

*Nội dung chi tiết theo nhãn hàng hoá đính kèm Thông Báo này.*

MNFV cam kết hoàn toàn chịu trách nhiệm về tính chính xác, trung thực của nội dung của Thông Báo và đảm bảo tuân thủ quy định của Pháp luật Việt Nam.

Trân trọng./.

**Nơi nhận:**

- Như kính gửi;
- Lưu VP.

**CÔNG TY CỔ PHẦN MORINAGA  
NUTRITIONAL FOODS VIỆT NAM**



**TỔNG GIÁM ĐỐC  
KOHARA SHUNSUKE**





Out of specification

This proof has been created at the request of the customer and contains elements which are outside of Tetra Pak specifications for packaging and print standards. For this reason Tetra Pak cannot guarantee the industrial reproduction of the out of specification design elements with the same quality as shown in the presented proof.

Small barcode

ColourSafe Proof

System/size: TBA\_125\_SL

Design ID: VN-U204-03

Iteration: 001

Proof ID: 55pv12

Customer SKU:

Printmethod: Flexo Process

Opening: Straw

Creation date: 10-Aug-25

About this proof

This proof has been created to provide you with a reproduction of the design content comprising CMYK colour, positioning of text and imagery which will be visible on the final packaging material. On paper material where mottling will be visible in the final print, the proof attempt to simulate it as closely as possible, but variation can occur. Unless this proof has been supplied showing the values of each spot colour used in the design then the proof should only be used for the approval of design content and should not be used as a guide to match spot colours with the final printed package. If the proof has been provided with an attached label then the proof can be used to give a close reproduction of the specified spot colours. Included on the proof will be the target colours shown as both a numeric and a Lab value. The delta E value is used to indicate how close the colour on the proof is to the target colour. If the colour reference is unclear please contact your local Tetra Pak representative. As the colours of modern digital proofs will vary depend upon the lightning conditions under which they are viewed it is important that they are always assessed under a standard light of 5000K. If a proof is viewed under a light source with an incorrect colour temperature then the colours of the proof will not be correct and an approval should not be provided. The supplied MetaMeric Strip allows you to confirm whether the lighting conditions corresponds to standard illumination and whether an assessment is valid.

Approval

By providing approval to this proof you are confirming that the design content, colour and format is approved for production. As with any industrial process, certain production deviations can occur and, while we undertake to minimise all deviations, the final product may not be in exact conformance to this proof. For further details please refer to the Tetra Pak design manuals. Please be aware that as the design owner you are fully responsible for the design in this proof, including ensuring that the design is not infringing any third party intellectual property rights and that all legal requirements in the jurisdiction of sale [of the package] is met.

Signature: .....

Name: .....

Date: .....

This proof is valid for design content and process colours only, spot colours are for reference only.



T0083C



T0097C



T0053C



T0014C

Metameric sticker



Giá trị dinh dưỡng trung bình trong 110 ml sản phẩm

Năng lượng	61,8	kcal
Chất đạm	0,78	g
Chất béo	0,47	g
Carbohydrat	13,6	g
Đường tổng số	13,5	g
Natri	50,0	mg

Thành phần: Nước, sữa chua lên men tự nhiên (24%) (nước, sữa bột, dầu thực vật, men *Lactobacillus bulgaricus* và *Streptococcus thermophilus*), đường (đường kính, xirô fructose - glucose), nước ép táo, chất ổn định (466, 412), hương liệu tổng hợp dùng cho thực phẩm (hương dâu), chất điều chỉnh độ axit (270, 330), màu tổng hợp (124).

Sản phẩm có chứa sữa.

CÔNG TY CỔ PHẦN MORINAGA  
NUTRITIONAL FOODS VIỆT NAM  
Công ty thuộc  
Tập đoàn Morinaga Milk  
Địa chỉ: Khu công nghiệp Nam  
Phước Yên, phường Trung Thành,  
tỉnh Thái Nguyên, Việt Nam.  
Hotline: 1800-888-602  
Website: www.morinaga-nf.com.vn  
Sản xuất tại Việt Nam.

Hướng dẫn sử dụng: Uống trực tiếp, lắc đều trước khi uống. Ngon hơn khi uống lạnh.  
Sản phẩm cho một lần sử dụng.  
Hiện tượng thay đổi màu sắc và lắng đọng tự nhiên không làm ảnh hưởng đến chất lượng sản phẩm.  
Hướng dẫn bảo quản: Bảo quản nơi khô ráo, thoáng mát, tránh ánh nắng trực tiếp.  
Nhu cầu khuyến nghị:  
Nên dùng 2 - 3 hộp mỗi ngày.  
Không dùng cho trẻ dưới 1 tuổi.  
NSX và HSD: Xem trên bao bì sản phẩm.

Thể tích thực 110 ml



Thể tích thực 110 ml

Trần  
Nguyễn Ngọc Trần  
12/08/2015

LEGAL CHECKED

12.08.2025

bu  
L.T.M. Lam



Đỗ Văn Thi  
26/8/25



**Out of specification**

This proof has been created at the request of the customer and contains elements which are outside of Tetra Pak specifications for packaging and print standards. For this reason Tetra Pak cannot guarantee the industrial reproduction of the out of specification design elements with the same quality as shown in the presented proof.

Small barcode \_\_\_\_\_  
\_\_\_\_\_

**ColourSafe Proof**

**System/size:** ..... TBA\_125\_SL  
**Design ID:** ..... VN-U204-03  
**Iteration:** ..... 001  
**Proof ID:** ..... 55pv12  
**Customer SKU:** .....  
**Printmethod:** ..... Flexo Process  
**Opening** ..... Straw  
**Creation date** ..... 10-Aug-25

**About this proof**

This proof has been created to provide you with a reproduction of the design content comprising CMYK colour, positioning of text and imagery which will be visible on the final packaging material. On paper material where mottling will be visible in the final print, the proof attempt to simulate it as closely as possible, but variation can occur. Unless this proof has been supplied showing the values of each spot colour used in the design then the proof should only be used for the approval of design content and should not be used as a guide to match spot colours with the final printed package. If the proof has been provided with an attached label then the proof can be used to give a close reproduction of the specified spot colours. Included on the proof will be the target colours shown as both a numeric and a Lab value. The delta E value is used to indicate how close the colour on the proof is to the target colour. If the colour reference is unclear please contact your local Tetra Pak representative. As the colours of modern digital proofs will vary depend upon the lighting conditions under which they are viewed it is important that they are always assessed under a standard light of 5000K. If a proof is viewed under a light source with an incorrect colour temperature then the colours of the proof will not be correct and an approval should not be provided. The supplied MetaMeric Strip allows you to confirm whether the lighting conditions corresponds to standard illumination and whether an assessment is valid.

**Approval**

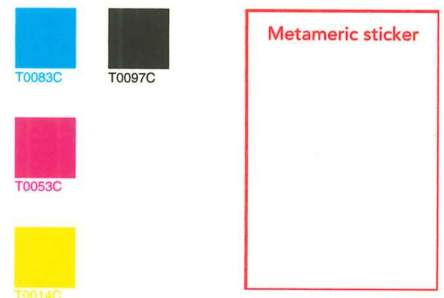
By providing approval to this proof you are confirming that the design content, colour and format is approved for production. As with any industrial process, certain production deviations can occur and, while we undertake to minimise all deviations, the final product may not be in exact conformance to this proof. For further details please refer to the Tetra Pak design manuals. Please be aware that as the design owner you are fully responsible for the design in this proof, including ensuring that the design is not infringing any third party intellectual property rights and that all legal requirements in the jurisdiction of sale [of the package] is met.

**Signature:** .....

**Name:** .....

**Date:** .....

This proof is valid for design content and process colours only, spot colours are for reference only.



Giá trị dinh dưỡng trung bình trong 110 ml sản phẩm

Năng lượng	61,8	kcal
Chất đạm	0,78	g
Chất béo	0,47	g
Carbohydrat	13,6	g
Đường tổng số	13,5	g
Natri	50,0	mg

**Thành phần:** Nước, sữa chua lên men tự nhiên (24%) (nước, sữa bột, dầu thực vật, men *Lactobacillus bulgaricus* và *Streptococcus thermophilus*), đường (đường kính, xirô fructose - glucose), nước ép táo, chất ổn định (466, 412), hương liệu tổng hợp dùng cho thực phẩm (hương dâu), chất điều chỉnh độ axit (270, 330), màu tổng hợp (124).

Sản phẩm có chứa sữa.

**CÔNG TY CỔ PHẦN MORINAGA**  
NUTRITIONAL FOODS VIET NAM  
Công ty thuộc  
Tập đoàn Morinaga Milk  
Địa chỉ: Khu công nghiệp Nam  
Phổ Yên, phường Trưng Thành,  
tỉnh Thái Nguyên, Việt Nam.  
Hotline: 1800-888-602  
Website: www.morinaga-nf.com.vn  
Sản xuất tại Việt Nam.

**Hướng dẫn sử dụng:** Uống trực tiếp, lắc đều trước khi uống. Ngon hơn khi uống lạnh.  
Sản phẩm cho một lần sử dụng. Hiện tượng thay đổi màu sắc và lắng đọng tự nhiên không làm ảnh hưởng đến chất lượng sản phẩm.  
**Hướng dẫn bảo quản:** Bảo quản nơi khô ráo, thoáng mát, tránh ánh nắng trực tiếp.  
**Nhu cầu khuyến nghị:** Nên dùng 2 - 3 hộp mỗi ngày. Không dùng cho trẻ dưới 1 tuổi.  
NSX và HSD: Xem trên bao bì sản phẩm.

Trâm  
Nguyễn Ngọc Trâm  
12/08/2025



18-08-2025

L.T.M. - Loan



Đo Văn Thi  
26/8/25



**Out of specification**

This proof has been created at the request of the customer and contains elements which are outside of Tetra Pak specifications for packaging and print standards. For this reason Tetra Pak cannot guarantee the industrial reproduction of the out of specification design elements with the same quality as shown in the presented proof.

Small barcode  
\_\_\_\_\_

**ColourSafe Proof**

**System/size:** ..... TBA\_125\_S1  
**Design ID:** ..... VN-U204-03  
**Iteration:** ..... 001  
**Proof ID:** ..... 55pv12  
**Customer SKU:** .....  
**Printmethod:** ..... Flexo\_Process  
**Opening** ..... Straw  
**Creation date** ..... 10-Aug-25

**About this proof**

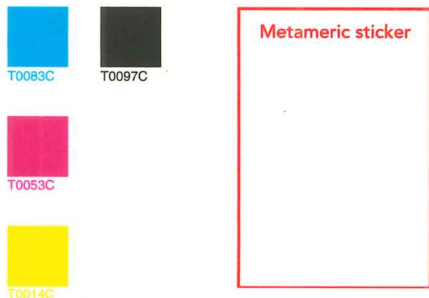
This proof has been created to provide you with a reproduction of the design content comprising CMYK colour, positioning of text and imagery which will be visible on the final packaging material. On paper material where mottling will be visible in the final print, the proof attempt to simulate it as closely as possible, but variation can occur. Unless this proof has been supplied showing the values of each spot colour used in the design then the proof should only be used for the approval of design content and should not to be used as a guide to match spot colours with the final printed package. If the proof has been provided with an attached label then the proof can be used to give a close reproduction of the specified spot colours. Included on the proof will be the target colours shown as both a numeric and a Lab value. The delta E value is used to indicate how close the colour on the proof is to the target colour. If the colour reference is unclear please contact your local Tetra Pak representative. As the colours of modern digital proofs will vary depend upon the lightning conditions under which they are viewed it is important that they are always assessed under a standard light of 5000K. If a proof is viewed under a light source with an incorrect colour temperature then the colours of the proof will not be correct and an approval should not be provided. The supplied MetaMeric Strip allows you to confirm whether the lighting conditions corresponds to standard illumination and whether an assessment is valid.

**Approval**

By providing approval to this proof you are confirming that the design content, colour and format is approved for production. As with any industrial process, certain production deviations can occur and, while we undertake to minimise all deviations, the final product may not be in exact conformance to this proof. For further details please refer to the Tetra Pak design manuals. Please be aware that as the design owner you are fully responsible for the design in this proof, including ensuring that the design is not infringing any third party intellectual property rights and that all legal requirements in the jurisdiction of sale [of the package] is met.

**Signature:**.....  
**Name:**.....  
**Date:**.....

This proof is valid for design content and process colours only, spot colours are for reference only.



Trâm  
Nguyễn Ngọc Trâm  
12/08/2025

LEGAL CHECKED  
 B.08.2025  
 L.T.M. Loan  
 CÔNG TY CỔ PHẦN MORINAGA NUTRITIONAL FOODS VIỆT NAM  
 TỈNH THÁI NGUYÊN  
 Hồ Văn Thi  
 26/8/25



**Out of specification**

This proof has been created at the request of the customer and contains elements which are outside of Tetra Pak specifications for packaging and print standards. For this reason Tetra Pak cannot guarantee the industrial reproduction of the out of specification design elements with the same quality as shown in the presented proof.

Small barcode  
\_\_\_\_\_

**ColourSafe Proof**

**System/size:** ..... TBA\_125\_SL.....

**Design ID:** ..... VN-U204-03.....

**Iteration:** ..... 001.....

**Proof ID:** ..... 55pv12.....

**Customer SKU:** .....

**Printmethod:** ..... Flexo Process.....

**Opening** ..... Straw.....

**Creation date** ..... 10-Aug-25.....

**About this proof**

This proof has been created to provide you with a reproduction of the design content comprising CMYK colour, positioning of text and imagery which will be visible on the final packaging material. On paper material where mottling will be visible in the final print, the proof attempt to simulate it as closely as possible, but variation can occur. Unless this proof has been supplied showing the values of each spot colour used in the design then the proof should only be used for the approval of design content and should not to be used as a guide to match spot colours with the final printed package. If the proof has been provided with an attached label then the proof can be used to give a close reproduction of the specified spot colours. Included on the proof will be the target colours shown as both a numeric and a Lab value. The delta E value is used to indicate how close the colour on the proof is to the target colour. If the colour reference is unclear please contact your local Tetra Pak representative. As the colours of modern digital proofs will vary depend upon the lightning conditions under which they are viewed it is important that they are always assessed under a standard light of 5000K. If a proof is viewed under a light source with an incorrect colour temperature then the colours of the proof will not be correct and an approval should not be provided. The supplied MetaMeric Strip allows you to confirm whether the lighting conditions corresponds to standard illumination and whether an assessment is valid.

**Approval**

By providing approval to this proof you are confirming that the design content, colour and format is approved for production. As with any industrial process, certain production deviations can occur and, while we undertake to minimise all deviations, the final product may not be in exact conformance to this proof. For further details please refer to the Tetra Pak design manuals. Please be aware that as the design owner you are fully responsible for the design in this proof, including ensuring that the design is not infringing any third party intellectual property rights and that all legal requirements in the jurisdiction of sale [of the package] is met.

**Signature:** .....

**Name:** .....

**Date:** .....

This proof is valid for design content and process colours only, spot colours are for reference only.



Trâm  
Nguyễn Ngọc Trâm  
12/08/2025

LEGAL CHECKED  
13.08.2025  
L.T.M. Lavin

M.S.D.N: 4600285  
CÔNG TY CỔ PHẦN MORINAGA NUTRITIONAL FOODS VIỆT NAM  
TỈNH THÁI NGUYÊN  
Đỗ Văn Thi  
26/8/25



**Out of specification**

This proof has been created at the request of the customer and contains elements which are outside of Tetra Pak specifications for packaging and print standards. For this reason Tetra Pak cannot guarantee the industrial reproduction of the out of specification design elements with the same quality as shown in the presented proof.

Small barcode \_\_\_\_\_  
\_\_\_\_\_

**ColourSafe Proof**

**System/size:** ..... TBA\_125\_SL .....  
**Design ID:** ..... VN-U203-03 .....  
**Iteration:** ..... 001 .....  
**Proof ID:** ..... 1mwltm .....  
**Customer SKU:** .....  
**Printmethod:** ..... Flexo Process .....  
**Opening** ..... Straw .....  
**Creation date** ..... 10-Aug-25 .....

**About this proof**

This proof has been created to provide you with a reproduction of the design content comprising CMYK colour, positioning of text and imagery which will be visible on the final packaging material. On paper material where mottling will be visible in the final print, the proof attempt to simulate it as closely as possible, but variation can occur. Unless this proof has been supplied showing the values of each spot colour used in the design then the proof should only be used for the approval of design content and should not to be used as a guide to match spot colours with the final printed package. If the proof has been provided with an attached label then the proof can be used to give a close reproduction of the specified spot colours. Included on the proof will be the target colours shown as both a numeric and a Lab value. The delta E value is used to indicate how close the colour on the proof is to the target colour. If the colour reference is unclear please contact your local Tetra Pak representative. As the colours of modern digital proofs will vary depend upon the lightning conditions under which they are viewed it is important that they are always assessed under a standard light of 5000K. If a proof is viewed under a light source with an incorrect colour temperature then the colours of the proof will not be correct and an approval should not be provided. The supplied MetaMeric Strip allows you to confirm whether the lighting conditions corresponds to standard illumination and whether an assessment is valid.

**Approval**

By providing approval to this proof you are confirming that the design content, colour and format is approved for production. As with any industrial process, certain production deviations can occur and, while we undertake to minimise all deviations, the final product may not be in exact conformance to this proof. For further details please refer to the Tetra Pak design manuals.

Please be aware that as the design owner you are fully responsible for the design in this proof, including ensuring that the design is not infringing any third party intellectual property rights and that all legal requirements in the jurisdiction of sale [of the package] is met.

**Signature:** .....

**Name:** .....

**Date:** .....



*Trâm*  
 Nguyễn Ngọc Trâm  
 12/08/2025

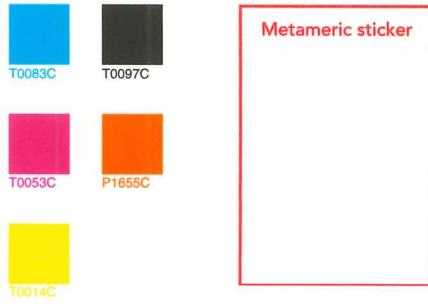


13.08.2025  
*L.T.M. Lâm*



*Đỗ Văn Thi*  
 26/8/25

Test: Mon Aug 11 10:30:51 2025 Job: 20250810190655		
<b>Colorname</b>	<b>Target LAB Value</b>	<b>Proof DE</b>
P1655C	59.3 64.8 76.5	dE=0.91





**Out of specification**

This proof has been created at the request of the customer and contains elements which are outside of Tetra Pak specifications for packaging and print standards. For this reason Tetra Pak cannot guarantee the industrial reproduction of the out of specification design elements with the same quality as shown in the presented proof.

Small barcode  
\_\_\_\_\_

**ColourSafe Proof**

**System/size:** ..... TBA\_125\_SL.....  
**Design ID:** ..... VN:U203-03.....  
**Iteration:** ..... 001.....  
**Proof ID:** ..... 1.mwltm.....  
**Customer SKU:** .....  
**Printmethod:** ..... Flexo Process.....  
**Opening** ..... Straw.....  
**Creation date** ..... 10-Aug-25.....

**About this proof**

This proof has been created to provide you with a reproduction of the design content comprising CMYK colour, positioning of text and imagery which will be visible on the final packaging material. On paper material where mottling will be visible in the final print, the proof attempt to simulate it as closely as possible, but variation can occur. Unless this proof has been supplied showing the values of each spot colour used in the design then the proof should only be used for the approval of design content and should not be used as a guide to match spot colours with the final printed package. If the proof has been provided with an attached label then the proof can be used to give a close reproduction of the specified spot colours. Included on the proof will be the target colours shown as both a numeric and a Lab value. The delta E value is used to indicate how close the colour on the proof is to the target colour. If the colour reference is unclear please contact your local Tetra Pak representative. As the colours of modern digital proofs will vary depend upon the lightning conditions under which they are viewed it is important that they are always assessed under a standard light of 5000K. If a proof is viewed under a light source with an incorrect colour temperature then the colours of the proof will not be correct and an approval should not be provided. The supplied MetaMeric Strip allows you to confirm whether the lighting conditions corresponds to standard illumination and whether an assessment is valid.

**Approval**

By providing approval to this proof you are confirming that the design content, colour and format is approved for production. As with any industrial process, certain production deviations can occur and, while we undertake to minimise all deviations, the final product may not be in exact conformance to this proof. For further details please refer to the Tetra Pak design manuals. Please be aware that as the design owner you are fully responsible for the design in this proof, including ensuring that the design is not infringing any third party intellectual property rights and that all legal requirements in the jurisdiction of sale [of the package] is met.

**Signature:** .....

**Name:** .....

**Date:** .....

Test: Mon Aug 11 10:30:51 2025 Job: 20250810190655  
**Colorname** **Target LAB Value** **Proof DE**  
 P1655C 59.3 64.8 76.5 dE=0.91



Giá trị dinh dưỡng trung bình trong 110 ml sản phẩm

Năng lượng	61,8	kcal
Chất đạm	0,78	g
Chất béo	0,47	g
Carbohydrat	13,6	g
Đường tổng số	13,5	g
Natri	50,0	mg

**Thành phần:** Nước, sữa chua lên men tự nhiên (24%) (nước, sữa bột, dầu thực vật, men *Lactobacillus bulgaricus* và *Streptococcus thermophilus*), đường (đường kính, xirô fructose - glucose), nước ép táo, chất ổn định (466, 412), hương liệu giấm tự nhiên (hương cam), chất điều chỉnh độ axit (270, 330), màu tổng hợp (110).  
 Sản phẩm có chứa sữa.

**CÔNG TY CỔ PHẦN MORINAGA**  
 NUTRITIONAL FOODS VIỆT NAM  
 Công ty thuộc  
 Tập đoàn Morinaga Milk  
 Địa chỉ: Khu công nghiệp Nam  
 Phố Yên, phường Trung Thành,  
 tỉnh Thái Nguyên, Việt Nam.  
 Hotline: 1800-888-602  
 Website: www.morinaga-nf.com.vn  
 Sản xuất tại Việt Nam.

**Hướng dẫn sử dụng:** Uống trực tiếp, lắc đều trước khi uống. Ngon hơn khi uống lạnh.  
 Sản phẩm cho một lần sử dụng. Hiện tượng thay đổi màu sắc và lắng đọng tự nhiên không làm ảnh hưởng đến chất lượng sản phẩm.  
**Hướng dẫn bảo quản:** Bảo quản nơi khô ráo, thoáng mát, tránh ánh nắng trực tiếp.  
**Nhu cầu khuyến nghị:** Nên dùng 2 - 3 hộp mỗi ngày. Không dùng cho trẻ dưới 1 tuổi.  
 NSX và HSD: Xem trên bao bì sản phẩm.

*Trần  
 Nguyễn Ngọc Trần  
 12/08/2025*

**LEGAL-CHECKED**  
 13.08.2025  
*L.T.M. Lê Minh*



*Đỗ Văn Thi  
 26/8/25*



**Out of specification**

This proof has been created at the request of the customer and contains elements which are outside of Tetra Pak specifications for packaging and print standards. For this reason Tetra Pak cannot guarantee the industrial reproduction of the out of specification design elements with the same quality as shown in the presented proof.

Small barcode  
\_\_\_\_\_

**ColourSafe Proof**

**System/size:** ..... TBA\_125\_SL  
**Design ID:** ..... VN:U203-03  
**Iteration:** ..... 001  
**Proof ID:** ..... 1mwltn  
**Customer SKU:** .....  
**Printmethod:** ..... Flexo.Process  
**Opening** ..... Straw  
**Creation date** ..... 10-Aug-25

**About this proof**

This proof has been created to provide you with a reproduction of the design content comprising CMYK colour, positioning of text and imagery which will be visible on the final packaging material. On paper material where mottling will be visible in the final print, the proof attempt to simulate it as closely as possible, but variation can occur. Unless this proof has been supplied showing the values of each spot colour used in the design then the proof should only be used for the approval of design content and should not to be used as a guide to match spot colours with the final printed package. If the proof has been provided with an attached label then the proof can be used to give a close reproduction of the specified spot colours. Included on the proof will be the target colours shown as both a numeric and a Lab value. The delta E value is used to indicate how close the colour on the proof is to the target colour. If the colour reference is unclear please contact your local Tetra Pak representative. As the colours of modern digital proofs will vary depend upon the lighting conditions under which they are viewed it is important that they are always assessed under a standard light of 5000K. If a proof is viewed under a light source with an incorrect colour temperature then the colours of the proof will not be correct and an approval should not be provided. The supplied MetaMeric Strip allows you to confirm whether the lighting conditions corresponds to standard illumination and whether an assessment is valid.

**Approval**

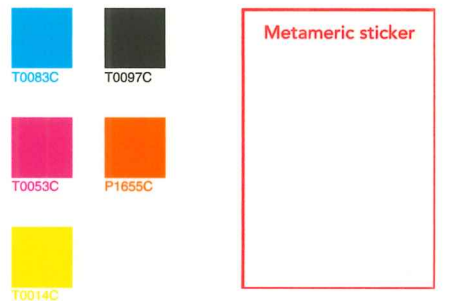
By providing approval to this proof you are confirming that the design content, colour and format is approved for production. As with any industrial process, certain production deviations can occur and, while we undertake to minimise all deviations, the final product may not be in exact conformance to this proof. For further details please refer to the Tetra Pak design manuals. Please be aware that as the design owner you are fully responsible for the design in this proof, including ensuring that the design is not infringing any third party intellectual property rights and that all legal requirements in the jurisdiction of sale [of the package] is met.

**Signature:** .....

**Name:** .....

**Date:** .....

Test: Mon Aug 11 10:30:51 2025 Job: 20250810190655		
<b>Colorname</b>	<b>Target LAB Value</b>	<b>Proof DE</b>
P1655C	59.3 64.8 76.5	dE=0.91



Giá trị dinh dưỡng trung bình trong 110 ml sản phẩm

Năng lượng	61,8	kcal
Chất đạm	0,78	g
Chất béo	0,47	g
Carbohydrat	13,6	g
Dương tổng số	13,5	g
Natri	50,0	mg

**Thành phần:** Nước, sữa chua lên men tự nhiên (24%) (nước, sữa bột, dầu thực vật, men *Lactobacillus bulgaricus* và *Streptococcus thermophilus*), đường (đường kính, xirô fructose - glucose), nước ép táo, chất ổn định (466, 412), hương liệu giống tự nhiên (hương cam), chất điều chỉnh độ axit (270, 330), màu tổng hợp (110).  
Sản phẩm có chứa sữa.

**CÔNG TY CỔ PHẦN MORINAGA**  
NUTRITIONAL FOODS VIỆT NAM  
Công ty thuộc  
Tập đoàn Morinaga Milk  
Địa chỉ: Khu công nghiệp Nam Phố Yên, phường Trưng Thành, tỉnh Thái Nguyên, Việt Nam.  
Hotline: 1800-888-602  
Website: www.morinaga-nf.com.vn  
Sản xuất tại Việt Nam.

**Hướng dẫn sử dụng:** Uống trực tiếp, lắc đều trước khi uống. Ngon hơn khi uống lạnh.  
Sản phẩm cho một lần sử dụng. Hiện tượng thay đổi màu sắc và lắng đọng tự nhiên không làm ảnh hưởng đến chất lượng sản phẩm.  
**Hướng dẫn bảo quản:** Bảo quản nơi khô ráo, thoáng mát, tránh ánh nắng trực tiếp.  
**Nhu cầu khuyến nghị:** Nên dùng 2 - 3 hộp mỗi ngày. Không dùng cho trẻ dưới 1 tuổi.  
NSX và HSD: Xem trên bao bì sản phẩm.

*Trâm*  
Nguyễn Ngọc Trâm  
12/08/2025

**LEGAL CHECKED**  
13.08.2025  
*lu*  
L.T.M. Loan

**CÔNG TY CỔ PHẦN MORINAGA**  
NUTRITIONAL FOODS VIỆT NAM  
TỈNH THÁI NGUYÊN  
*Đỗ Văn Thư*  
26/8/25



**Out of specification**

This proof has been created at the request of the customer and contains elements which are outside of Tetra Pak specifications for packaging and print standards. For this reason Tetra Pak cannot guarantee the industrial reproduction of the out of specification design elements with the same quality as shown in the presented proof.

Small barcode

**ColourSafe Proof**

**System/size:** TBA\_125\_SL  
**Design ID:** VN-U203-03  
**Iteration:** 001  
**Proof ID:** 1mwltn  
**Customer SKU:**  
**Printmethod:** Flexo Process  
**Opening:** Straw  
**Creation date:** 10-Aug-25

**About this proof**

This proof has been created to provide you with a reproduction of the design content comprising CMYK colour, positioning of text and imagery which will be visible on the final packaging material. On paper material where mottling will be visible in the final print, the proof attempt to simulate it as closely as possible, but variation can occur. Unless this proof has been supplied showing the values of each spot colour used in the design then the proof should only be used for the approval of design content and should not be used as a guide to match spot colours with the final printed package. If the proof has been provided with an attached label then the proof can be used to give a close reproduction of the specified spot colours. Included on the proof will be the target colours shown as both a numeric and a Lab value. The delta E value is used to indicate how close the colour on the proof is to the target colour. If the colour reference is unclear please contact your local Tetra Pak representative. As the colours of modern digital proofs will vary depend upon the lighting conditions under which they are viewed it is important that they are always assessed under a standard light of 5000K. If a proof is viewed under a light source with an incorrect colour temperature then the colours of the proof will not be correct and an approval should not be provided. The supplied MetaMeric Strip allows you to confirm whether the lighting conditions corresponds to standard illumination and whether an assessment is valid.

**Approval**

By providing approval to this proof you are confirming that the design content, colour and format is approved for production. As with any industrial process, certain production deviations can occur and, while we undertake to minimise all deviations, the final product may not be in exact conformance to this proof. For further details please refer to the Tetra Pak design manuals. Please be aware that as the design owner you are fully responsible for the design in this proof, including ensuring that the design is not infringing any third party intellectual property rights and that all legal requirements in the jurisdiction of sale [of the package] is met.

**Signature:** .....

**Name:** .....

**Date:** .....

Test: Mon Aug 11 10:30:51 2025 Job: 20250810190655		
<b>Colorname</b>	<b>Target LAB Value</b>	<b>Proof DE</b>
P1655C	59.3 64.8 76.5	dE=0.91



*Trần Nguyễn Ngọc Trâm*  
12/08/2025

**LEGAL CHECKED**  
18.08.2025  
*L.T.M. Lưu*



*Đỗ Văn Thi*  
26/8/25